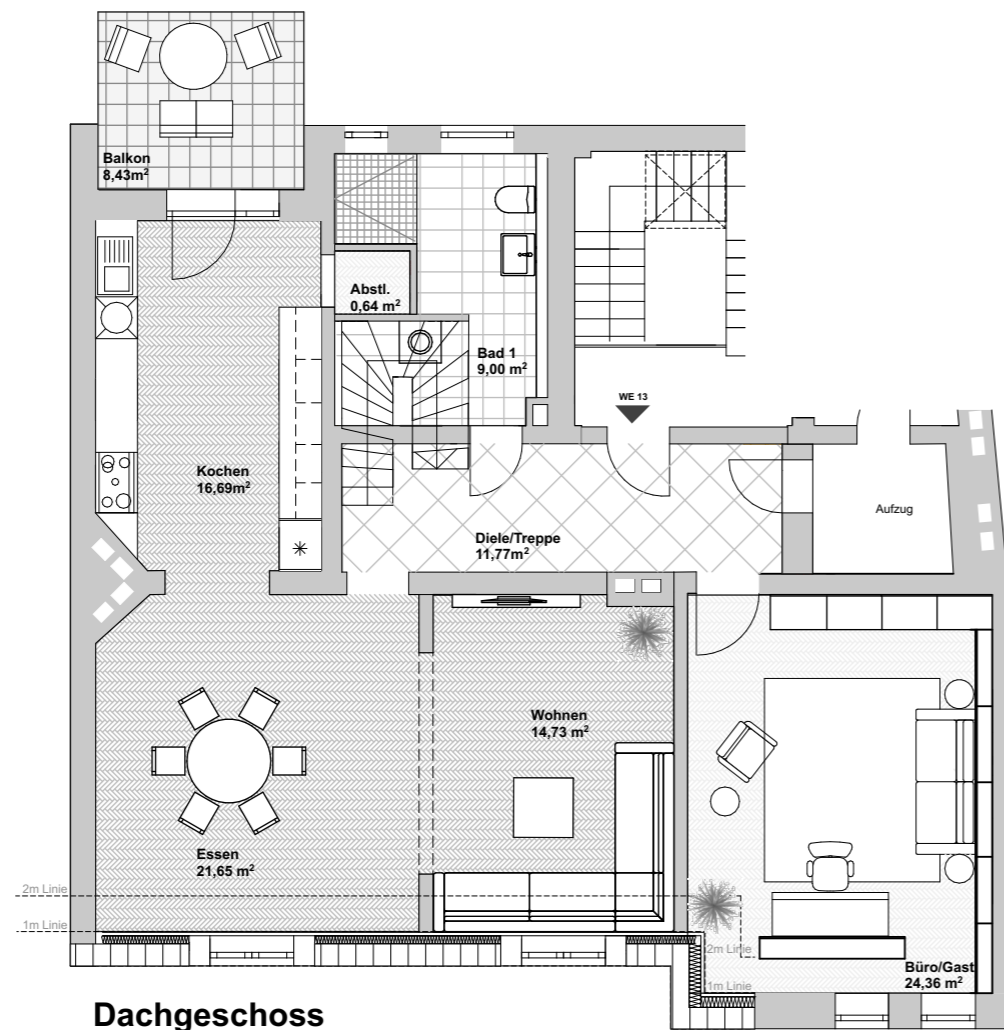


No. 13

Dachgeschoss & Spitzboden Maisonette

Besonderheiten

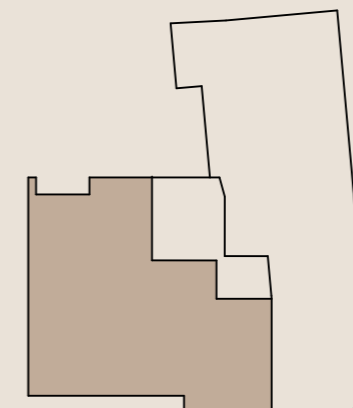
- * DIREKTER ZUGANG ÜBER AUFZUGSTÜR IN DER WOHNUNG
- * SPEKTAKULÄRE SONNENBALKON MIT WEITBLICK BIS ZUM STADION
- * 2 EDLE TAGESLICHTBÄDER
- * **GARAGE** OPTIONAL VERFÜGBAR



Flächen

Beheizbare Wohnfläche	168,85 m ²	
Balkon	8,43 m ²	ZU 50% ANRECHENBAR
Gesamtwohnfläche	177,28 m ²	INKL. 50% BALKON
Kellerabteil	ca. 5 m ²	

Lage im Gebäude

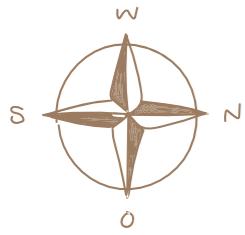


Maßstab



1m 2m

DIE IN DEN VERKAUFUNTERLAGEN, IN DEN BAUZEICHNUNGEN UND IN DEN IN DER BAUBESCHREIBUNG DARGESTELLTEN VISUALISIERUNGEN UND BEISPIELFOTOS ENTHALTENEN EINRICHTUNGSGEGENSTÄNDE, ZUSATZBAUTEILE, BEPFLANZUNGEN, ETC. SIND NICHT VERTRAGSBESTANDTEIL, SOFERN NICHT AUSDRÜCKLICH IN DER BAUBESCHREIBUNG ERWÄHNT. DIE VISUALISIERUNGEN SOLLTEN EINEN EINDRUCK DES GEBÄUDES VERSCHAFFEN, DIE AUSFÜHRUNG KANN JEDOCH DAVON ABWEICHEN. ABWEICHUNGEN VON DEN IN DEN ZEICHNUNGEN ANGEgebenEN MAssEN UND FLÄCHENANGABEN SIND DURCH DIE MAUERWERKSBAUWEISE „STEIN AUF STEIN“ BEDINGT. | STAND: DEZEMBER 2022

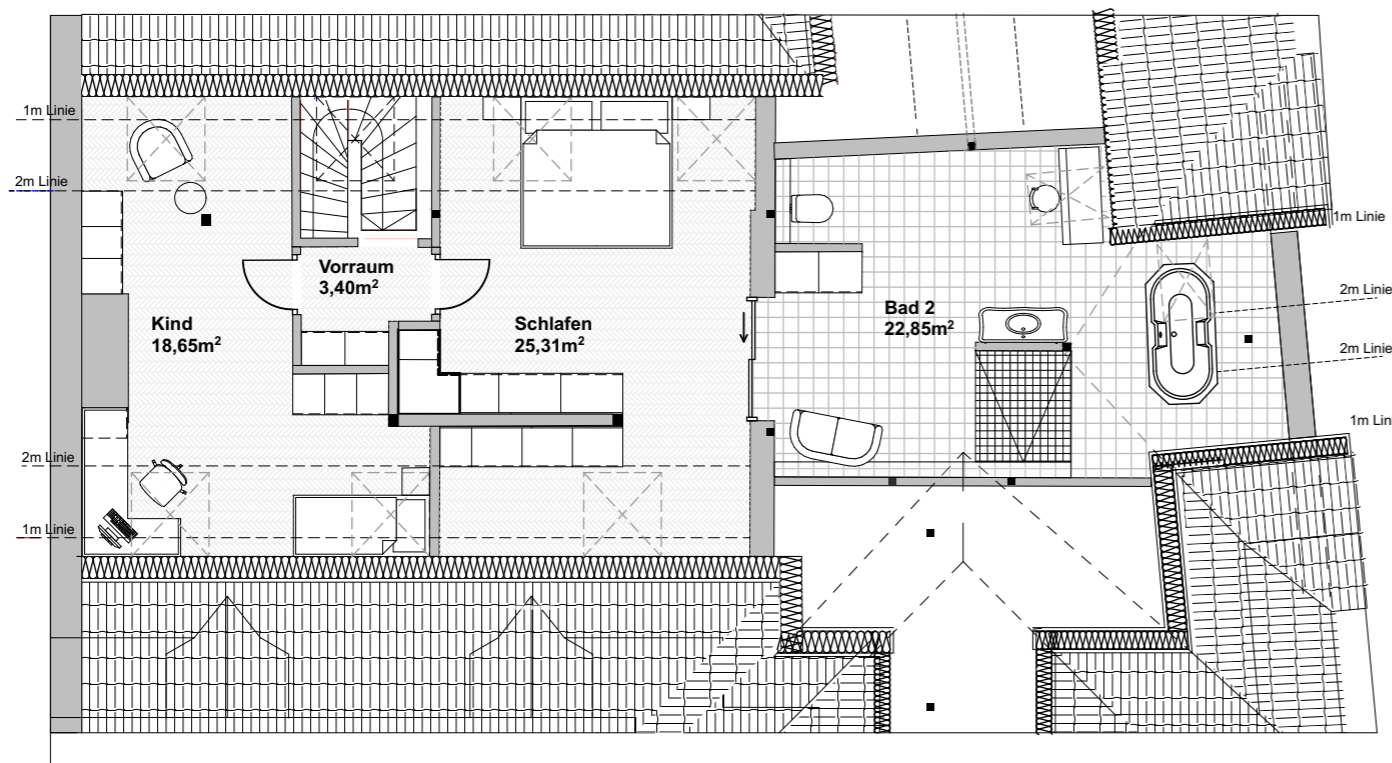


No. 13

Dachgeschoss & Spitzboden Maisonette

Besonderheiten

- ✳ DIREKTER ZUGANG ÜBER AUFZUGSTÜR IN DER WOHNUNG
- ✳ SPEKTAKULÄRE SONNENBALKON MIT WEITBLICK BIS ZUM STADION
- ✳ 2 EDLE TAGESLICHTBÄDER
- ✳ **GARAGE** OPTIONAL VERFÜGBAR

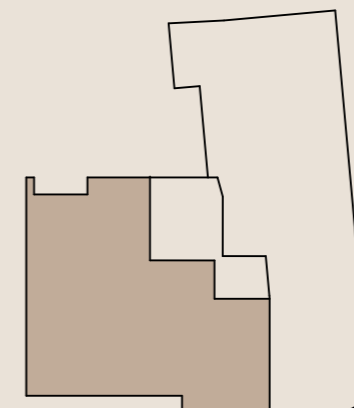


Spitzboden

Flächen

Beheizbare Wohnfläche	168,85 m ²	
Balkon	8,43 m ²	ZU 50% ANRECHENBAR
Gesamtwohnfläche	177,28 m ²	INKL. 50% BALKON
Kellerabteil	ca. 5 m ²	

Lage im Gebäude



Maßstab



1m 2m

DIE IN DEN VERKAUFUNTERLAGEN, IN DEN BAUZEICHNUNGEN UND IN DEN IN DER BAUBESCHREIBUNG DARGESTELLTEN VISUALISIERUNGEN UND BEISPIELFOTOS ENTHALTENEN EINRICHTUNGSGEGENSTÄNDE, ZUSATZBAUTEILE, BEPFLANZUNGEN, ETC. SIND NICHT VERTRAGSBESTANDTEIL, SOFERN NICHT AUSDRÜCKLICH IN DER BAUBESCHREIBUNG ERWÄHNT. DIE VISUALISIERUNGEN SOLLTEN EINEN EINDRUCK DES GEBÄUDES VERSCHAFFEN, DIE AUSFÜHRUNG KANN JEDOCH DAVON ABWEICHEN. ABWEICHUNGEN VON DEN IN DEN ZEICHNUNGEN ANGEgebenEN MAssEN UND FLÄCHENANGABEN SIND DURCH DIE MAUERWERKSBAUWEISE „STEIN AUF STEIN“ BEDINGT. | STAND: DEZEMBER 2022